

# Vorpa GUIDA ALLA SCHIUMA POLIURETANICA

Schiuma poliuretaniche autoespandente

## caratteristiche del prodotto

Le schiume foamplus Vorpa sono prodotti pronti all'uso, materiale poliuretaniche monocomponente autoespandente, in formato spray e a pistola a propellente ecologico esente da CFC e pertanto non dannoso per l'ozono. Si indurisce rapidamente a contatto con l'umidità atmosferica creando una struttura a cellule chiuse, compatta, stabile e impermeabile. E' resistente alle alte e basse temperature e ha una classe di infiammabilità che pur bruciando non propaga il fuoco.



## prodotto foamplus disponibili

### MANUALI

- FOAMPLUS UNIVERSALE
- FOAMPLUS INVERNALE
- FOAMPLUS TEGOLE E COPPI

### PER PISTOLA

- FOAMPLUS UNIVERSALE
- FOAMPLUS INVERNALE
- FOAMPLUS TEGOLE E COPPI
- FOAMPLUS TERMOACUSTICA

### DOPPIO USO

- FOAMPLUS UNIVERSALE

## esposizione prodotto

### Caratteristiche

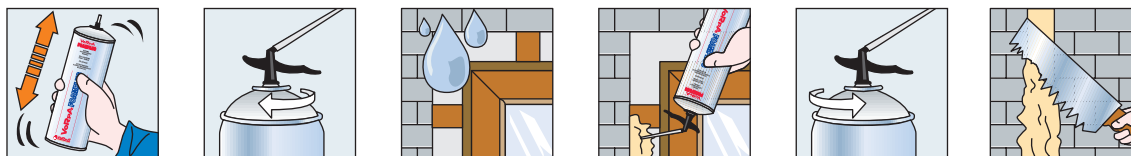
Le schiume foamplus vorpa presentano caratteristiche che le rendono adatte a molteplici usi:

- ottime proprietà di isolamento acustico e termico
- ottima capacità di assorbire gli urti e buona elasticità
- buona capacità di riempimento di fughe, cavità, interstizi
- eccellente adesione sulla maggior parte degli elementi da costruzione usati in edilizia: calcestruzzo, cemento, mattoni, muratura in genere, intonaco, gessi, stucchi, legno, metalli e materie plastiche
- inattaccabile da agenti chimici, solventi, muffe e micro-organismi
- ottima praticità d'uso e semplicità di applicazione
- ad indurimento avvenuto può essere lavorata meccanicamente (tagliata, forata, sagomata, verniciata, trattata con intonaco, stucchi, carta da parati ecc)

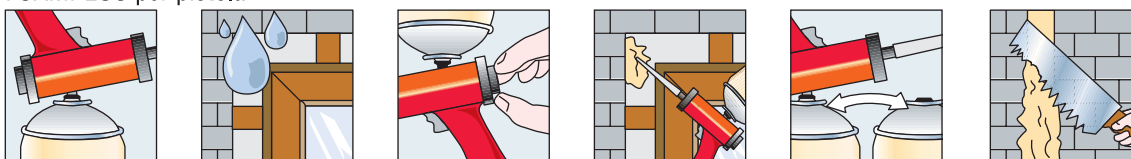
## modalità di applicazione

Il materiale base sul quale eseguire le applicazioni deve essere ben pulito, privo di polvere e detriti, olio, grasso ed avere una temperatura di circa +5°C. Per ottenere una ideale polimerizzazione si consiglia di inumidire il supporto e le zone circostanti. Le schiume foamplus si possono utilizzare a temperature comprese tra i -40°C e +100°C gradi circa, particolare attenzione per le schiume studiate appositamente per le temperature invernali. La bombola spray deve essere ben agitata prima dell'uso per ottenere una miscela omogenea. In fase di estrusione si consiglia di attenersi alle istruzioni riportate sulla bomboletta e sulle apposite schede di sicurezza del prodotto. Le bombolette devono essere tenute in posizione verticale, in luogo fresco ed asciutto, e a temperature intorno ai +5°C /+25°C. In caso di riempimento di ampie cavità, si raccomanda di eseguire più applicazioni a strati successivi, dal basso verso l'alto in modo che gli strati si sostengano a vicenda. Spruzzare i vari strati con acqua prima della successiva applicazione.

### FOAMPLUS manuale



### FOAMPLUS per pistola



# Vorpa GUIDA ALLA SCHIUMA POLIURETANICA

Schiuma poliuretantica autoespandente

## campi di impiego

Le schiume foamplus vengono utilizzate per molteplici applicazioni, dalla edilizia cantieristica, al fai da te. Risultati ottimali per riempire, coibentare, isolare, incollare.

I principali campi d'impiego sono:

- isolamento termico ed acustico di infissi, telai, controtelai di porte, finestre
- isolamento termico di tubazioni idriche, vasche da bagno, impianti termoidraulici, cassette di tapparelle
- fissaggio di pannelli isolanti, quali polistirolo, poliestere estruso, sughero
- giunzioni e chiusure a tenuta in lavori di consolidamento di coperture
- isolamento di grondaie, sigillature di cavità e crepe
- isolamento e sigillature di canne fumarie, incollaggio di lamiere ondulate, piastrelle per manti di copertura

## grado di resistenza al fuoco

Il grado di resistenza al fuoco è stabilito dalla norma Tedesca DIN 4102-part.1

B1: Non infiammabile o con elevato potere autoestinguente

B2: Poco infiammabile o con proprietà autoestinguenti

B3: Infiammabile

## pulizia e suggerimenti

La schiuma poliuretantica Vorpa foamplus non ancora indurita può essere facilmente rimossa grazie all'uso del cleaner, da utilizzarsi anche per la pulizia della pistola per l'erogazione. Ad indurimento avvenuto la schiuma in eccesso può essere rimossa con un cutter, sega manuale ed essere successivamente lavorata in modo meccanico.

Si sconsiglia l'uso della schiuma foamplus vorpa su teflon, polietilene, polipropilene, silicone, sostanze paraffiniche. Tenere riparate da fonti di calore dirette, luce del sole, fonti di ignizione. Seguire attentamente le indicazioni riportate sulle etichette dei prodotti e sulle relative schede di sicurezza.

## pulizia e suggerimenti

Tenere le cartucce riparate da fonti di calore dirette, luce del sole, fonti di ignizione. La temperatura della cartuccia deve essere almeno +5°C. Conservare in luogo fresco e asciutto da +5°C a +25°C. Seguire attentamente le indicazioni riportate sulle etichette del prodotto e sulle relative schede di sicurezza.

### Nota:

Le informazioni riportate costituiscono una guida generale di corretto approccio al prodotto. Vorpa non si ritiene responsabile per una non corretta manipolazione del materiale o una non corretta interpretazione delle avvertenze suggerite nella presente scheda tecnica.



# Vorpa FOAMPLUS UNIVERSALE DOPPIO USO

Schiuma poliuretaniche autoespandente

gruppo prodotti



FOAMPLUS UNIVERSALE  
DOPPIO USO



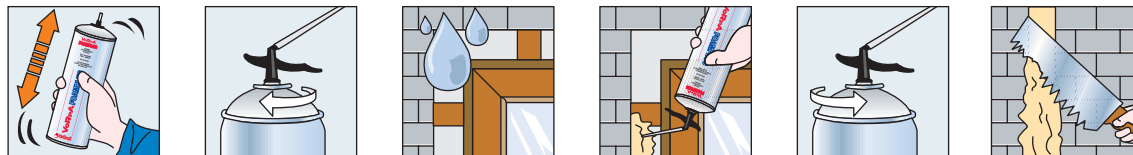
**Per ancorare:**

- Infissi, porte, finestre, controtelai
- Isolamento di tubazioni
- Fissaggio pannelli isolanti
- Lavori di hobbistica e fai da te
- Montaggio di cassette elettriche
- Riempimento di cavità ed interstizi

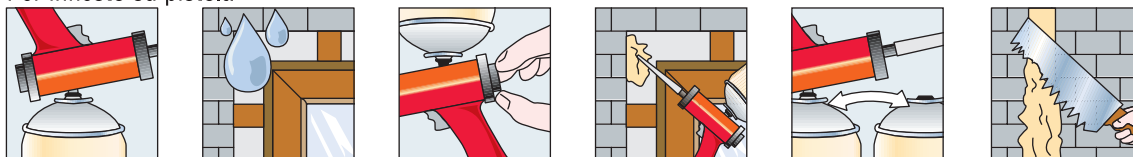


modalità di applicazione

Per uso manuale



Per innesto su pistola



Pronto al carico  
dopo 12h  
(cordone di Ø12 mm)

# Vorpa FOAMPLUS UNIVERSALE DOPPIO USO

Schiuma poliuretatica autoespandente

esposizione prodotto

## Caratteristiche

- Schiuma poliuretatica monocomponente auto espandente doppio uso pistola - manuale
- Espande e si indurisce a contatto con l'umidità atmosferica
- Con speciale valvola di sicurezza per il doppio uso con beccuccio manuale e per innesto su pistola

## Benefici

- Elevata adesione alla maggior parte dei materiali edili
- Ottima resa, fino a 45lt
- Dopo l'indurimento può essere lavorata meccanicamente
- Resistente ad agenti chimici, muffe, micro-organismi
- Esente da CFC, non dannosa per l'ozono e per l'utilizzatore
- Impermeabile ed adesiva
- Ottimo isolamento termo-acustico
- Praticità di utilizzo grazie alla speciale valvola doppio uso

## Suggerimenti per l'uso

- Agitare bene la bomboletta prima dell'uso
- Inumidire la superficie di applicazione
- Pulire bene il supporto prima dell'applicazione e rimuovere polvere, detriti, olio, grasso
- Applicare dal basso verso l'alto. Per applicazioni in cavità ampie ripetere l'applicazione a schiuma indurita
- E' possibile interrompere l'applicazione in qualsiasi momento, lasciare la bombola inserita nella pistola fino al suo completo svuotamento
- Evitare di mettere a contatto il prodotto con fonti di calore diretto, fiamme libere, cariche elettrostatiche, fonti di ignizione.

## Dati tecnici

Art.	Descrizione	contenuto ml	Estrusione
<b>3899</b>	FOAMPLUS UNIVERSALE DOPPIO USO	750	Spray manuale/per pistola

Colore	giallo	Allungamento (DIN 53430)	>18%
Contenuto ml.	750	Assorbimento di acqua (DIN 53433)	0,3% Vol.
Stato	base e gas liquefatto in contenitore a pressione	Temperature operative	-40 + 90°C
Resa in volume /1000 ml	45 lt	Temperature di applicazione	+5 +35°C
Formazione della pelle	6-8 min	Stoccaggio	luogo fresco e asciutto. Posizione verticale, temperature inferiori a 30°C
Possibilità di taglio	11-15 min	Scadenza	12 mesi dalla data di produzione
Resistenza a trazione (DIN 53455)	8-10 N/cm <sup>3</sup>		
Resistenza al taglio	4-5 N/cm <sup>3</sup>		