

Vorpa **BARRE FILETTATE**

Accessori per il fissaggio

gruppo prodotti

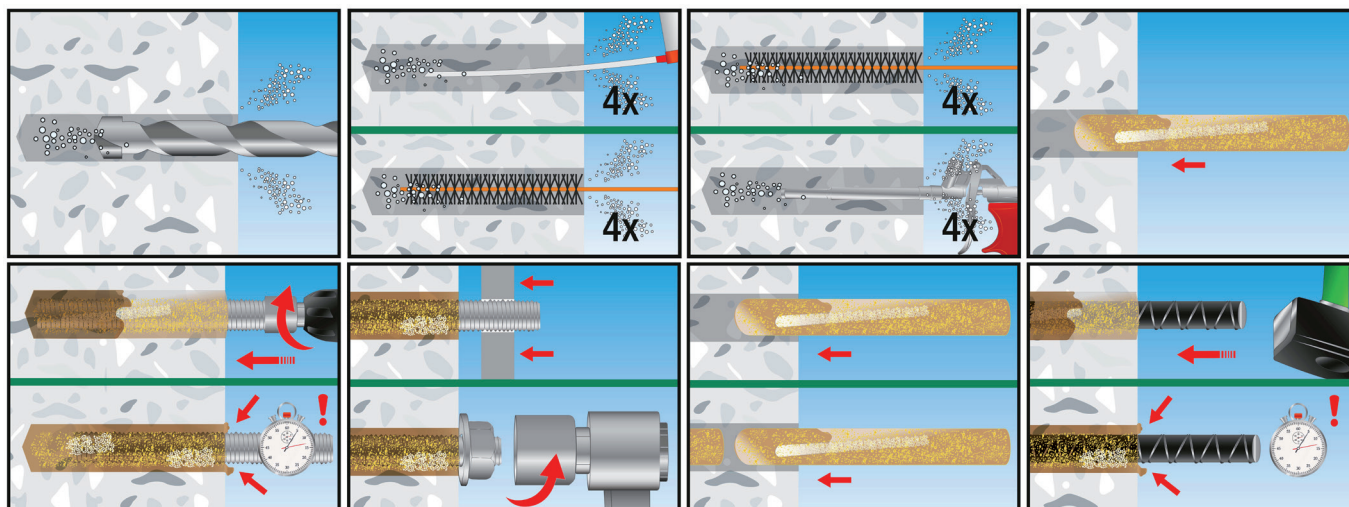
Barre filettate standard

- ampia gamma di misure e classi di resistenza e tipologia di materiale per tutti i tipi di fissaggio
- idonee quali accessori per ancoranti meccanici
- le barre filettate extra lunghe possono essere tagliate a misura e sono ideali per fissaggi profondi
- disponibili anche con dado e rondella
- idonee per uso con calze a rete o bussole femmina per fissaggi con ancorante chimico
- gli accessori con taglio a 45° sono ideali per applicazioni con ancorante chimico in fiala VFP-VF CE applicazione a martello o ropercuSSIONE

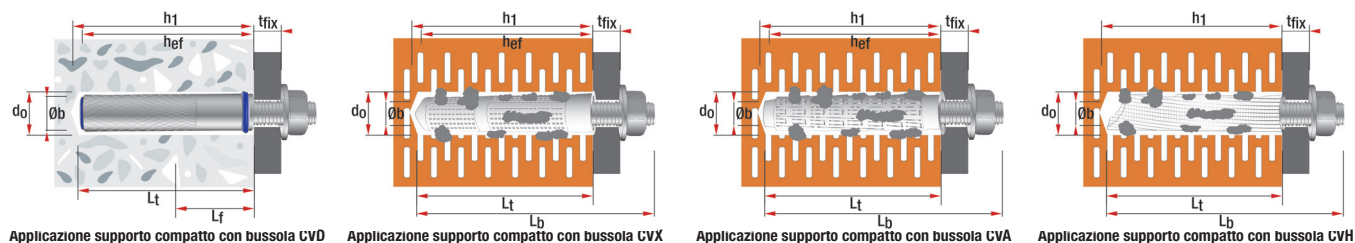
possibili applicazioni

Si raccomanda un'accurata pulizia del foro prima dell'installazione

Utilizzo accessori filettati con ancorante chimico in fiala a rotopercuSSIONE



Utilizzo accessori filettati con ancorante chimico e bussole filettate o retinate

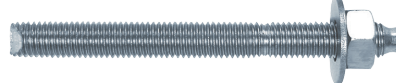


A4 INOX 316

VFA INOX A4

Asta filettata VFA in acciaio INOX A4, ad estremità esagonale con dado e rondella

Art.	Descrizione	Estremità esagon. mm	Filetto	Lungh. barra	Diam. foro mm app. senza bussola
51920	VFA A4 M8 x110	5	M8	110	10
51921	VFA A4 M10 x130	7	M10	130	12
51922	VFA A4 M12 x160	8	M12	160	14
51924	VFA A4 M16 x190	12	M16	190	18
51926	VFA A4 M20 x260	14	M20	260	24
51928	VFA A4 M24 x300	14	M24	300	28



5.8

VFM

Asta filettata VFM in acciaio 5.8, ad estremità esagonale con dado e rondella

Art.	Descrizione	Profondità min. foro	Filetto	Lungh. barra	Diam. foro mm app. senza bussola
2920	VFM M8 x110	80	M8	110	10
2921	VFM M10 x130	90	M10	130	12
2922	VFM M12 x160	110	M12	160	14
2924	VFM M16 x190	125	M16	190	18
2925	VFM M20 x260	170	M20	260	22
2926	VFM M24 x300	210	M24	300	26
2956	VFM M30 x380	275	M30	380	32



ETAG 001-05
M8-M30 per barre filettate per calcestruzzo non fessurato

1 vite testa cava in ogni scatola



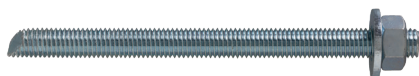
ETAG 001-05
M8-M30 per barre filettate per calcestruzzo non fessurato

1 vite testa cava in ogni scatola



* Barra filettata in acciaio: la marcatura CE sussiste solo se abbinata a Fiala VORPA VF.CE nei limiti descritti (tipologia barra, diametro barra e tipo di acciaio) nel corrispondente benessere tecnico europeo ETA.

identificazione prodotto e dati tecnici



VFG

Asta filettata in acciaio con dado e rondella taglio a 45°C

Art.	Descrizione	Filetto	Lunghezza barra	Diam. foro mm app. senza bussola
921	VFG M10x130	M10	130	12
930753	VFG M10x170	M10	170	12
90047	VFG M10x250	M10	250	12
922	VFG M12x160	M12	160	14
53413	VFG M12x180	M12	180	14
50195	VFG M12x210	M12	210	14
930091	VFG M12x260	M12	260	14
1936	VFG M12x300	M12	300	14
1934	VFG M14x170	M14	170	16
1935	VFG M16x150	M16	150	18
924	VFG M16x190	M16	190	18
3925	VFG M16x250	M16	250	18
930093	VFG M16x300	M16	300	18
24532	VFG M16x380	M16	380	18
926	VFG M20x260	M20	260	24
51257	VFG M20x350	M20	350	24
1000	VFG M22x330	M22	330	26
928	VFG M24x300	M24	300	28
956	VFG M30x380	M30	380	40



8.8

VFG 8.8

Asta filettata in acciaio classe 8.8, con dado e rondella taglio a 45°C

Art.	Descrizione	Filetto	Lunghezza barra	Diam. foro mm app. senza bussola
9922	VFG 8.8 M12 x 160	M12	160	14
9924	VFG 8.8 M16 x 190	M16	190	18
9926	VFG 8.8 M20 x 260	M20	260	24
9928	VFG 8.8 M24 x 300	M24	300	28
9956	VFG 8.8 M30 x 380	M30	380	40



ETAG 001-05
M8-M30 per barre filettate per calcestruzzo non fessurato

* Barra filettata in acciaio: la marcatura CE sussiste solo se abbinata a Fiala VORPA VF:CE nei limiti descritti (tipologia barra, diametro barra e tipo di acciaio) nel corrispondente benessere tecnico europeo ETA.

1 vite testa cava in ogni scatola



ZINCATO CALDO
HOT DIP COATING

VFG ZC

Asta filettata in acciaio zincato a caldo con dado e rondella taglio a 45°C

Art.	Descrizione	Filetto	Lunghezza barra	Diam. foro mm app. senza bussola
58025	VFG ZC M10 x 130	M10	130	12
58026	VFG ZC M12 x 160	M12	160	14
58027	VFG ZC M16 x 190	M16	190	18
58028	VFG ZC M20 x 260	M20	260	24
58029	VFG ZC M24 x 300	M24	300	28
58030	VFG ZC M30 x 360	M30	360	40



CVM

Asta filettata in acciaio con dado e rondella

Art.	Descrizione	Filetto	Lunghezza barra	Diam. foro mm app. senza bussola
911	CVM M8 x 75	M8	75	10
916	CVM M8 x 100	M8	100	10
51226	CVM M8 x 150	M8	150	10
912	CVM M10 x 95	M10	95	12
917	CVM M10 x 110	M10	110	12
51232	CVM M10 x 130	M10	130	12
918	CVM M10 x 140	M10	140	12
52313	CVM M10 x 250	M10	250	12
919	CVM M12 x 115	M12	115	14
52268	CVM M12 x 150	M12	150	14
52263	CVM M12 x 165	M12	165	14
2918	CVM M12 x 200	M12	200	14
52231	CVM M12 x 250	M12	250	14
52518	CVM M16 x 200	M16	200	18
52582	CVM M16 x 300	M16	300	18
52607	CVM M16 x 350	M16	350	18



A2 INOX
304

CVM INOX A2

Asta filettata in acciaio con dado e rondella

Art.	Descrizione	Filetto	Lunghezza barra	Diam. foro mm app. senza bussola
9401	CVM INOX A2 10x100	M10	100	12
9402	CVM INOX A2 10x110	M10	110	12
9403	CVM INOX A2 10x130	M10	130	12
9404	CVM INOX A2 10x140	M10	140	12
9405	CVM INOX A2 10x200	M10	200	12
9406	CVM INOX A2 10x250	M10	250	12
3922	CVM INOX A2 12x160	M12	160	14
51178	CVM INOX A2 12x170	M12	170	14
51227	CVM INOX A2 12x200	M12	200	14
51229	CVM INOX A2 12x230	M12	230	14
53419	CVM INOX A2 12x260	M12	260	14
51253	CVM INOX A2 16x200	M16	200	18
51264	CVM INOX A2 16x300	M16	300	18
52014	CVM INOX A2 16x350	M16	350	18
52016	CVM INOX A2 20x260	M20	260	24
50286	CVM INOX A2 20x350	M20	350	24

Vorpa **BARRE FILETTATE**

Accessori per il fissaggio

identificazione prodotto e dati tecnici

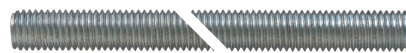


4.8

Barra filettata 4.8 zincata cm 100

DIN 975

Art.	Descrizione	Filetto	Lunghezza cm	Diam. foro mm app. senza bussola
1020	M 6x1000	M 6	100	8
1021	M 8x1000	M 8	100	10
1022	M 10x1000	M 10	100	12
1023	M 12x1000	M 12	100	14
1026	M 14x1000	M 14	100	16
1024	M 16x1000	M 16	100	18
1027	M 18x1000	M 18	100	22
1025	M 20x1000	M 20	100	24
1034	M 22x1000	M 22	100	26
1035	M 24x1000	M 24	100	28
1052	M 27x1000	M 27	100	32
1053	M 30x1000	M 30	100	40



8.8

Barra filettata 8.8 zincata cm 100

DIN 975

Art.	Descrizione	Filetto	Lunghezza cm	Diam. foro mm app. senza bussola
90462	M 8x1000	M 8	100	10
90463	M 10x1000	M 10	100	12
90464	M 12x1000	M 12	100	14
90490	M 14x1000	M 14	100	16
90485	M 16x1000	M 16	100	18
90484	M 20x1000	M 20	100	24
90488	M 24x1000	M 24	100	28
90489	M 27x1000	M 27	100	32



4.8

Barra filettata 4.8 zincata cm 300

DIN 975

Art.	Descrizione	Filetto	Lunghezza cm	Diam. foro mm app. senza bussola
50167	M 6x3000	M 6	300	8
50173	M 8x3000	M 8	300	10
50174	M 10x3000	M 10	300	12
50175	M 12x3000	M 12	300	14
50055	M 16x3000	M 16	300	18



A2 INOX 304

Barra filettata R70 INOX A2 cm 100

100 DIN 975

Art.	Descrizione	Filetto	Lunghezza cm	Diam. foro mm app. senza bussola
4060	M 6x1000	M 6	100	8
4061	M 8x1000	M 8	100	10
4062	M 10x1000	M 10	100	12
4063	M 12x1000	M 12	100	14
4065	M 16x1000	M 16	100	18

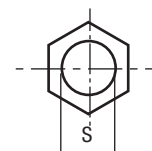


A4 INOX 316

Barra filettata R70 INOX A4 cm 100

100 DIN 975

Art.	Descrizione	Filetto	Lunghezza cm	Diam. foro mm app. senza bussola
4069	M 8x1000	M 8	100	10
4068	M 10x1000	M 10	100	12
4076	M 12x1000	M 12	100	14
4067	M 16x1000	M 16	100	18
4078	M 20x1000	M 20	100	24



ADATTATORE FILETTATO

Adattatore con codolo esagonale per aste filettate, attacco cilindrico

Art.	Descrizione	Filetto interno S mm	Codolo diametro mm
945	VFG M 8	M8	8
946	VFG M10	M10	10
947A	VFG M12	M12	10
949	VFG M16	M16	13
951	VFG M20	M20	13
953	VFG M24	M24	13
954	VFG M27	M27	13
955	VFG M30	M30	13