

ancoranti chimici

# Vorpa **SIGILLANTE** bianco acrilico verniciabile SGA 310

Sigillante acrilico verniciabile per interni

gruppo prodotti ed esposizione



**Cod. 23019 SGA colore bianco - 310ml**

- Verniciabile per interni
- Inodore, a base acrilica
- Ottima lavorabilità
- Ideale per giunti
- Alta adesione su supporti porosi
- Non corrosivo
- Buona estrusione
- Movimento dilatatorio ammesso 8%

### Caratteristiche

SGA 310 è un sigillante monocomponente a base acrilica in dispersione acquosa ideale per giunti tra elementi di costruzioni soggetti a medie sollecitazioni. È adatto per la sigillatura di giunti interni ed esterni su una molteplice varietà di supporti porosi. Sconsigliato per giunti sottoposti a continuo contatto con acqua. Il prodotto non è corrosivo, è verniciabile, privo di solventi e privo di odori. Utilizzabile in giunti interni con movimento dilatatorio ammesso 8%. Presenta una buona resistenza ai raggi UV ed un'ottima lavorabilità.

### Idoneo per

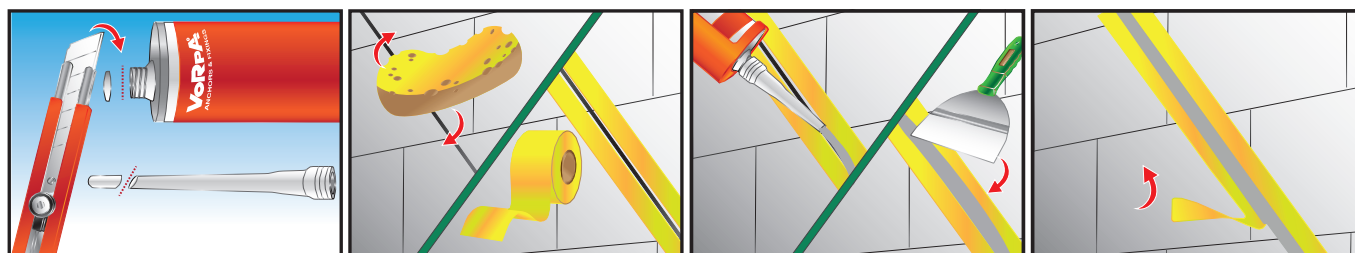
- giunti di dilatazione e di raccordo tra serramenti in legno e muratura, tra telai porte e muratura
- Misura minima e massima del giunto: 6x6mm / 15x5mm**
- sigillatura di calcestruzzo o intonaco, tra cartongesso, tra parti in legno
- molteplici sigillature in campo fai da te (zoccolini, rosoni, profili...)

### Suggerimenti e limitazioni per l'uso

- Utilizzare ad una temperatura compresa tra +5°C e +50°C. Si consiglia di far indurire completamente il prodotto prima di una eventuale verniciatura. Non applicare il prodotto in presenza di pioggia. Proteggere dall'acqua per almeno 24 ore.
- **Requisiti della superficie:** la superficie deve essere asciutta, esente da polveri, oli, distaccanti e grassi, una volta pulita la superficie non attendere più di 20 minuti prima di effettuare la posa del prodotto. Le superfici da sigillare devono essere pulite, occorre eliminare ogni sostanza che potrebbe compromettere l'adesione, inoltre su materiale molto assorbente o con scarsa adesione è possibile diluire il sigillante con acqua, fino a portarlo ad una consistenza pennellabile, da applicare sulle parti stesse. Prima di applicare il prodotto è necessario assicurarsi che i materiali costruttivi che verranno a contatto con esso non creino delle alterazioni che possano compromettere o alterare le sue caratteristiche, tipo scolorimento, prestare molta attenzione alle parti volatili che potrebbero crearsi da lavorazioni eseguite nei pressi del prodotto.
- Evitare il contatto con materiali bituminosi o plastificati come butile, neoprene, malte bituminose e EPDM
- **Utensili per l'utilizzo:** pistole manuali, e/o pneumatiche per silicone e spatole idonee.
- **Pulizia utensili:** effettuare la pulizia di essi con semplice acqua
- **Macchie e residui:** rimuovere le parti non ancora reticolate con acqua, le parti ormai indurite possono essere rimosse soltanto meccanicamente.
- **Confezione:** pezzi 24 per scatola
- **Tempo di conservazione:** 24 mesi dalla data di produzione, in confezione chiusa in posizione verticale a temperature comprese tra +5°C e +25°C

Queste informazioni e le nostre indicazioni tecniche corrispondono a nostre cognizioni ed esperienze. Considerando infatti la molteplicità dei materiali delle condizioni di conservazione, movimentazione e stoccaggio, nonché delle condizioni produttive e di impiego, tutte le informazioni sopra riportate devono essere preventivamente verificate dall'utente in funzione delle sue specifiche circostanze di utilizzo.

### modalità di applicazione e proprietà



#### Gomma non vulcanizzata

Densità a 23°C g/cm<sup>3</sup>  
 Consistenza  
 Tempo form. pellicola min.23°C/50%r.h.  
 Temperatura applicativa °C

#### Valore Metodo

1,64 ISO 2811  
 non cola  
 20  
 +5°C/+50°C

#### Gomma vulcanizzata - Dopo 4 settimane di conservazione a 23°C / 50% r.h.

Massimo allungamento % 200 ISO 37  
 Modulo al 100% di allungamento N/mm<sup>2</sup> 0,26 ISO 37  
 Variazione di volume % -13+/-2 ISO 37  
 Resistenza alle temperature °C -20/+80

Dati da intendersi come materiale informativo.